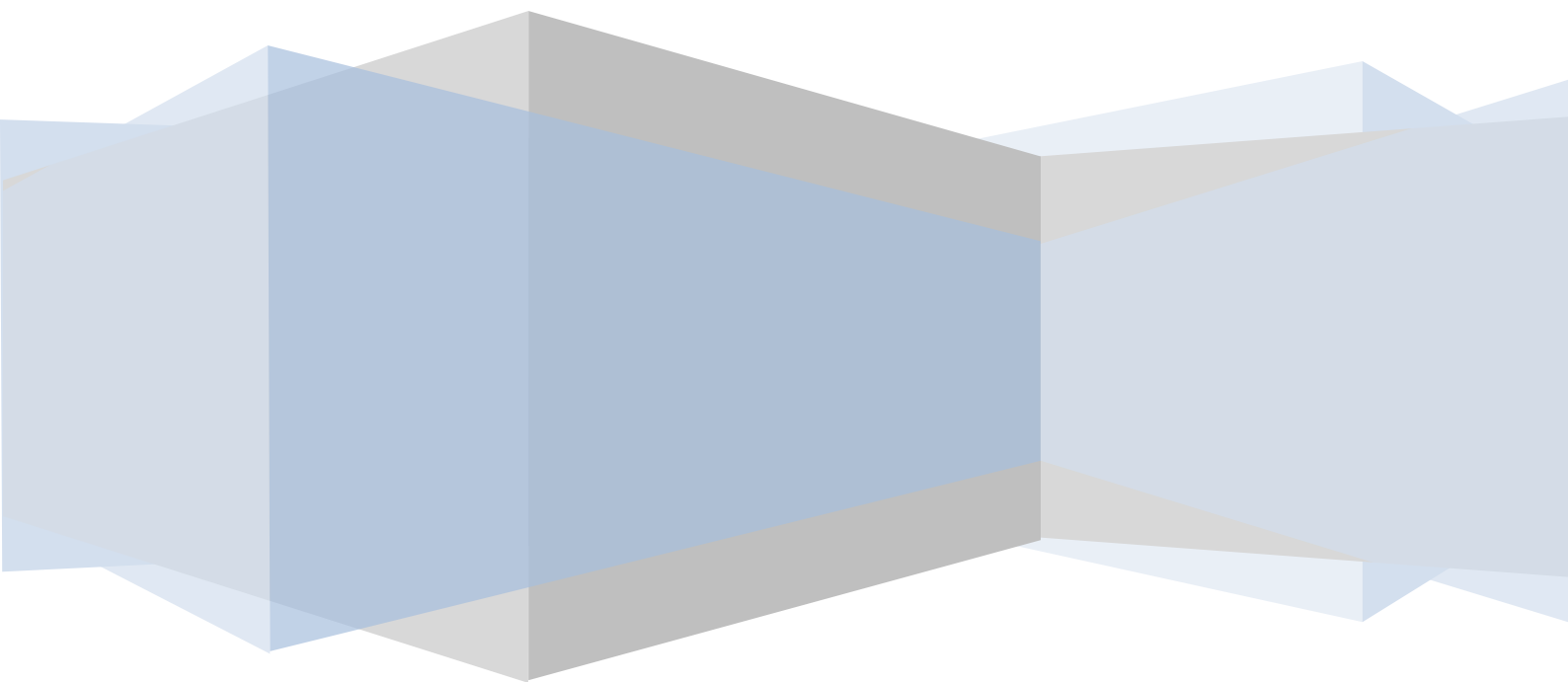


www.AthenaSchool.net

Οδηγός Εγκατάστασης

Αθηνά 2012



Μάρτιος 2013

Copyright © Πόλυς Γεωργίου, 2013

Με επιφύλαξη παντός δικαιώματος. All rights reserved.

Απαγορεύεται η αντιγραφή ή διανομή του παρόντος εγχειριδίου, εξ' ολοκλήρου ή τμήματος αυτού, χωρίς την έγγραφη άδεια του συγγραφέα.

Περιεχόμενα

Προετοιμασία.....	5
Service Packs και ενημερώσεις Windows	5
Για χρήστες Windows Vista, Windows 7, Windows 8 ή νεότερων	5
Για χρήστες Windows XP.....	5
Γλώσσα και εμφάνιση ημερομηνίας και ώρας.....	5
Για χρήστες Windows 8.....	5
Για χρήστες Windows 7.....	6
Για χρήστες Windows Vista.....	6
Για χρήστες Windows XP.....	6
Λήψη του λογισμικού εγκατάστασης	6
Εγκατάσταση.....	7
Προαπαιτούμενα.....	7
Εγκατάσταση Αθηνά 2012	8
Ξεκινώντας	12
Ενεργοποίηση.....	12
Δημιουργία Βάσης Δεδομένων	13
Στοιχεία Σχολείου	19
Λήψη Εγγράφων & Εντύπων	20

Προετοιμασία

Service Packs και ενημερώσεις Windows

Για να εγκαταστήσετε το Αθηνά 2012, ο υπολογιστής σας θα πρέπει να εκτελεί Windows XP με Service Pack 3 ή νεότερη έκδοση των Windows.

Για χρήστες Windows Vista, Windows 7, Windows 8 ή νεότερων

Το λογισμικό εγκατάστασης θα επιτρέψει την εγκατάσταση του Αθηνά 2012 σε όλες τις εκδόσεις των Windows Vista, Windows 7 και Windows 8 ή σε νεότερη έκδοση των Windows. Ωστόσο, συστήνεται η εγκατάσταση όλων των Service Packs και των τελευταίων ενημερώσεων μέσω Windows Update.

Για χρήστες Windows XP

Το λογισμικό εγκατάστασης δεν θα επιτρέψει εγκατάσταση του Αθηνά 2012 σε υπολογιστή με Windows XP χωρίς το Service Pack 3. Θα πρέπει να εγκαταστήσετε το Service Pack 3 και τις τελευταίες ενημερώσεις των Windows XP πριν επιχειρήσετε να εγκαταστήσετε το Αθηνά 2012.

Γλώσσα και εμφάνιση ημερομηνίας και ώρας

Το λογισμικό Αθηνά 2012 είναι σχεδιασμένο ειδικά για τα δημόσια δημοτικά σχολεία της Κύπρου. Γι' αυτό και η γλώσσα που χρησιμοποιείται είναι τα Ελληνικά. Για καλύτερα αποτελέσματα και αποφυγή προβλημάτων που σχετίζονται κυρίως με την εμφάνιση ημερομηνιών, συστήνεται ανεπιφύλακτα η ρύθμιση των επιλογών γλώσσας και περιοχής των Windows στα Ελληνικά.

Για χρήστες Windows 8

- Στη οθόνη **Start** επιλέξτε **Desktop**.
- Τοποθετήστε το δείκτη του ποντικιού στην *κάτω αριστερή γωνιά* της οθόνης και όταν εμφανιστεί το *εικονίδιο της οθόνης Start* κάντε *δεξί-κλικ* και επιλέξτε **Control Panel** από το μενού που θα εμφανιστεί.
- Κάντε κλικ στο **Clock, Language and Region** και στη συνέχεια στο **Region**.
- Στην καρτέλα **Formats**, επιλέξτε από τη λίστα **Format** το **Greek (Greece)**.
- Επιλέξτε την καρτέλα **Administrative** και πατήστε το **Change system locale...**
- Επιλέξτε **Greek (Greece)** από τη λίστα **Current system locale** και πατήστε **OK**.
- Πατήστε **OK** για να αποθηκευτούν οι ρυθμίσεις και να κλείσει το παράθυρο.

Για χρήστες Windows 7

- Πατήστε στο **Start** και στη συνέχεια **Control Panel**.
- Κάντε κλικ στο **Clock, Language and Region**.
- Κάντε κλικ στο **Regional and Language Options**.
- Στην καρτέλα **Formats**, επιλέξτε από τη λίστα **Format** το **Greek (Greece)**.
- Επιλέξτε την καρτέλα **Administrative** και πατήστε το **Change system locale...**
- Επιλέξτε **Greek (Greece)** από τη λίστα **Current system locale** και πατήστε **OK**.
- Πατήστε **OK** για να αποθηκευτούν οι ρυθμίσεις και να κλείσει το παράθυρο.

Για χρήστες Windows Vista

- Πατήστε στο **Start** και στη συνέχεια **Settings** και **Control Panel**.
- Κάντε κλικ στο **Clock, Language and Region**.
- Κάντε κλικ στο **Regional and Language Options**.
- Στην καρτέλα **Formats**, επιλέξτε από τη λίστα **Format** το **Greek (Greece)**.
- Επιλέξτε την καρτέλα **Administrative** και πατήστε το **Change system locale...**
- Επιλέξτε **Greek (Greece)** από τη λίστα **Current system locale** και πατήστε **OK**.
- Πατήστε **OK** για να αποθηκευτούν οι ρυθμίσεις και να κλείσει το παράθυρο.

Για χρήστες Windows XP

- Πατήστε στο **Start** και στη συνέχεια **Settings** και **Control Panel**.
- Κάντε διπλό κλικ στο **Regional and Language Options**.
- Στην καρτέλα **Regional Options**, επιλέξτε το **Greek (Greece)** από τη λίστα της περιοχής **Standards and formats**.
- Προαιρετικά, επιλέξτε **Cyprus** από τη λίστα της περιοχής **Location**.
- Στην καρτέλα **Advanced** επιλέξτε το **Greek (Greece)** από τη λίστα της περιοχής **Language for non-Unicode Programs**.
- Πατήστε **OK** για να αποθηκευτούν οι ρυθμίσεις και να κλείσει το παράθυρο.

Λήψη του λογισμικού εγκατάστασης

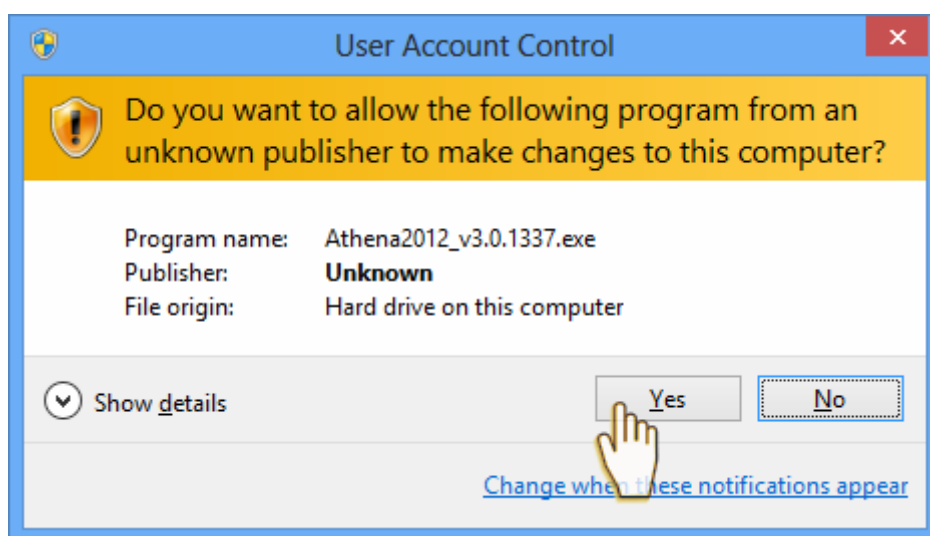
Η λήψη του πακέτου εγκατάστασης μπορεί να γίνει απ' ευθείας από το δικτυακό τόπο του Αθηνά, στον παρακάτω σύνδεσμο:

<http://go.athenaschool.net/?download>

Εγκατάσταση

Αφού ολοκληρωθεί η λήψη του πακέτου εγκατάστασης, εκτελέστε το αρχείο για να ξεκινήσει η εγκατάσταση του Αθηνά 2012.

Για την εκτέλεση του προγράμματος εγκατάστασης απαιτούνται δικαιώματα διαχειριστή. Σε Windows Vista, Windows 7, Windows 8 ή νεότερα, η λειτουργία ελέγχου λογαριασμού χρήστη (UAC) θα σας ζητήσει να επιβεβαιώσετε αυτή την ενέργεια. Αν έχετε συνδεθεί ως *Administrator (Διαχειριστής)* πατήστε *Yes* στο παράθυρο επιβεβαίωσης που θα εμφανιστεί, ενώ αν έχετε συνδεθεί ως *Standard User (Τυπικός χρήστης)*, θα χρειαστεί να πληκτρολογήσετε τον κωδικό πρόσβασης του διαχειριστή για να εκτελεστεί το πρόγραμμα με αυτά τα δικαιώματα.

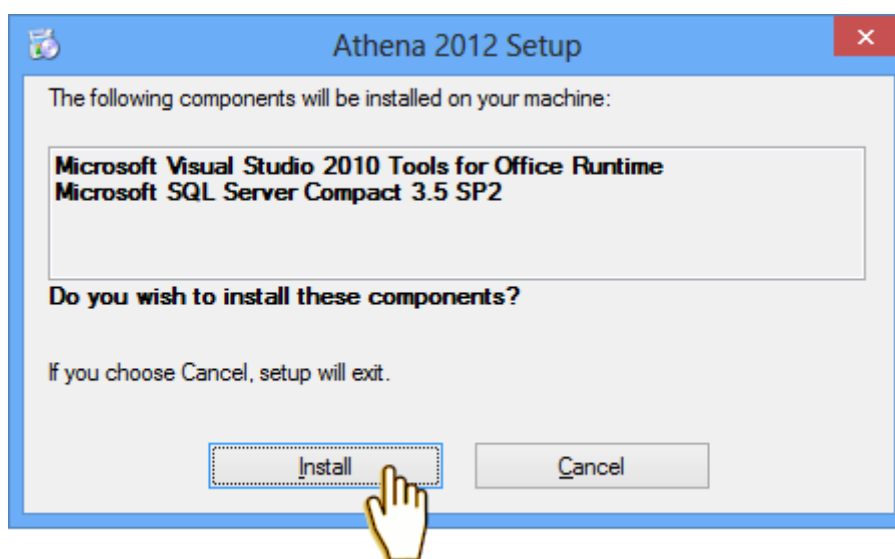


Προαπαιτούμενα

Για τη λειτουργία του Αθηνά 2012, είναι απαραίτητη η εγκατάσταση συγκεκριμένων πακέτων λογισμικού από τη Microsoft. Το πρόγραμμα εγκατάστασης ελέγχει αυτόματα την ύπαρξη του λογισμικού αυτού στον υπολογιστή σας και ενδέχεται να ζητήσει άδεια για εγκατάσταση των παρακάτω πακέτων:

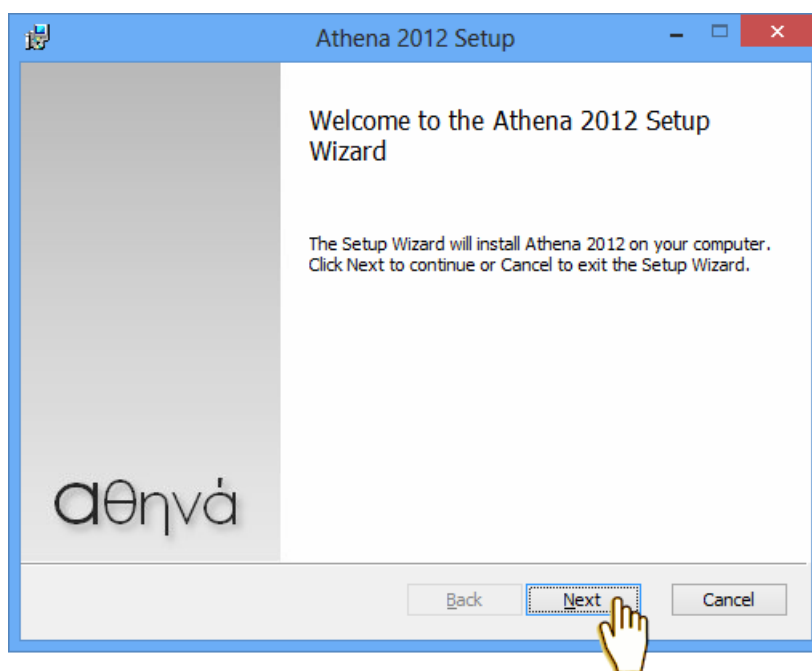
- Microsoft SQL Server Compact 3.5 SP2
- Microsoft Office 2007 Primary Interop Assemblies
- Microsoft Visual Studio 2010 Tools for Office Runtime
- Windows Installer 3.1

Θα εμφανιστεί ένα παράθυρο παρόμοιο με το παρακάτω. Πατήστε **Install** για να προχωρήσει η εγκατάσταση.

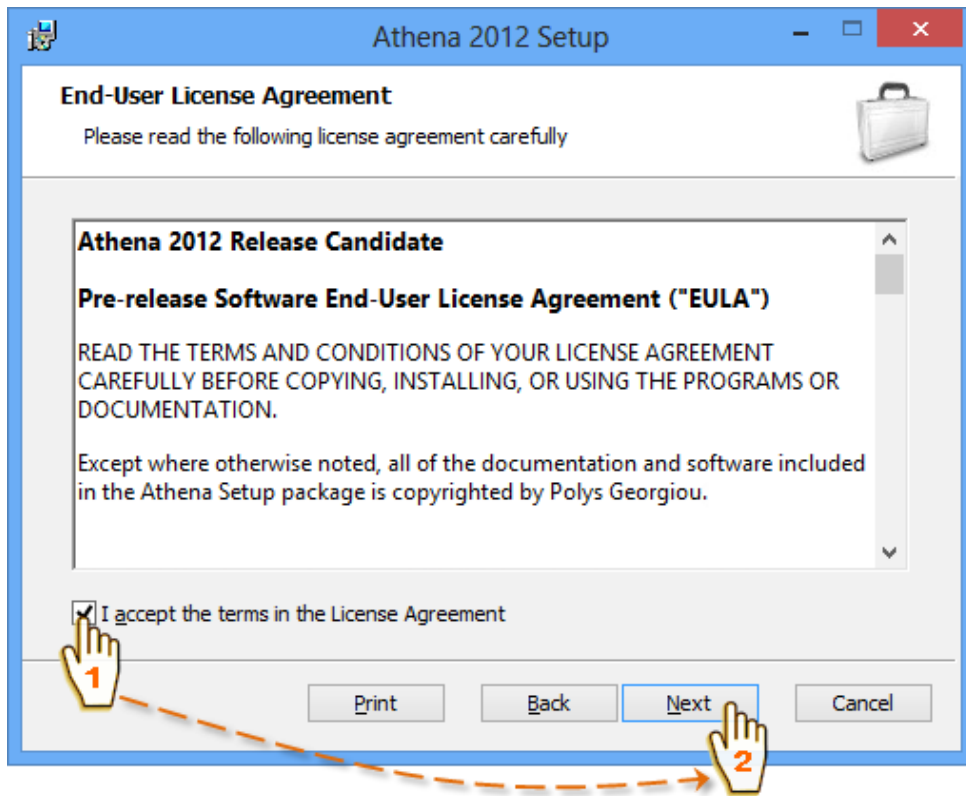


Εγκατάσταση Αθηνά 2012

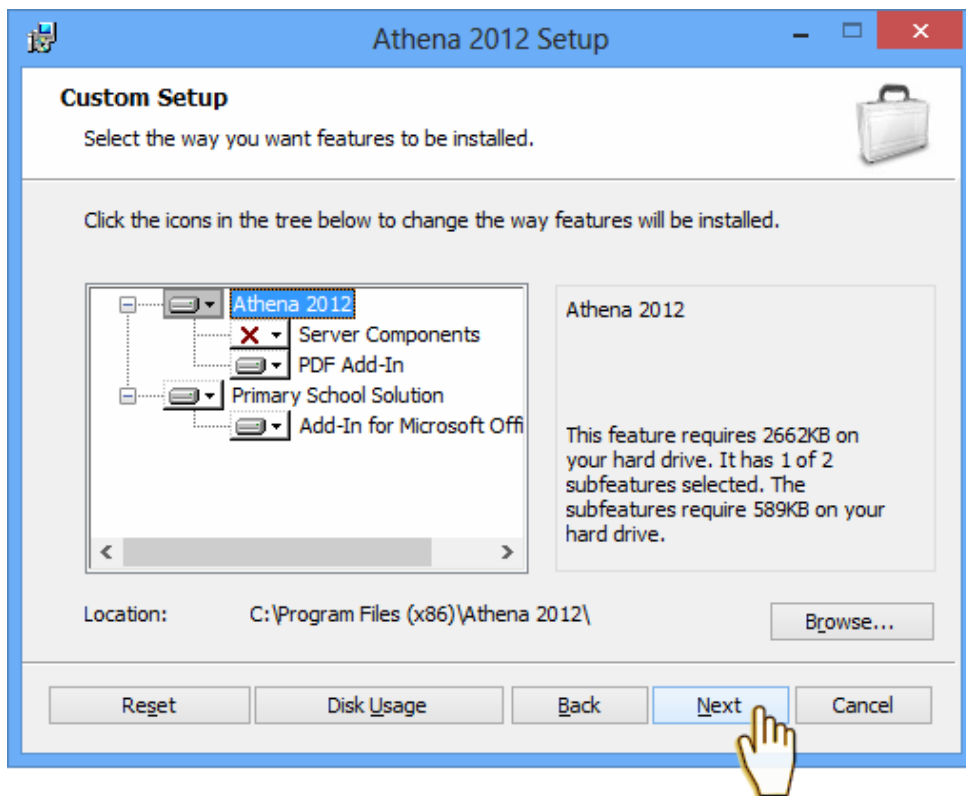
Αφού ολοκληρωθεί η εγκατάσταση προαπαιτούμενων, θα εμφανιστεί ο οδηγός εγκατάστασης του Αθηνά 2012.



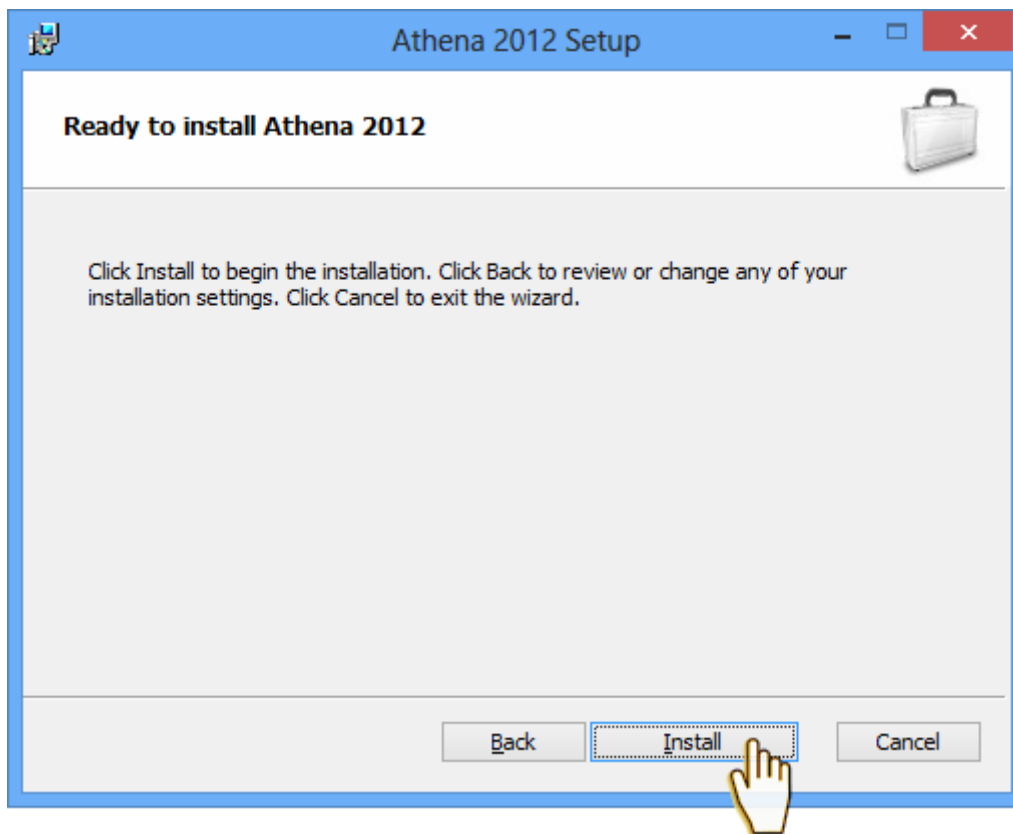
Πατήστε **Next** για να προχωρήσετε.



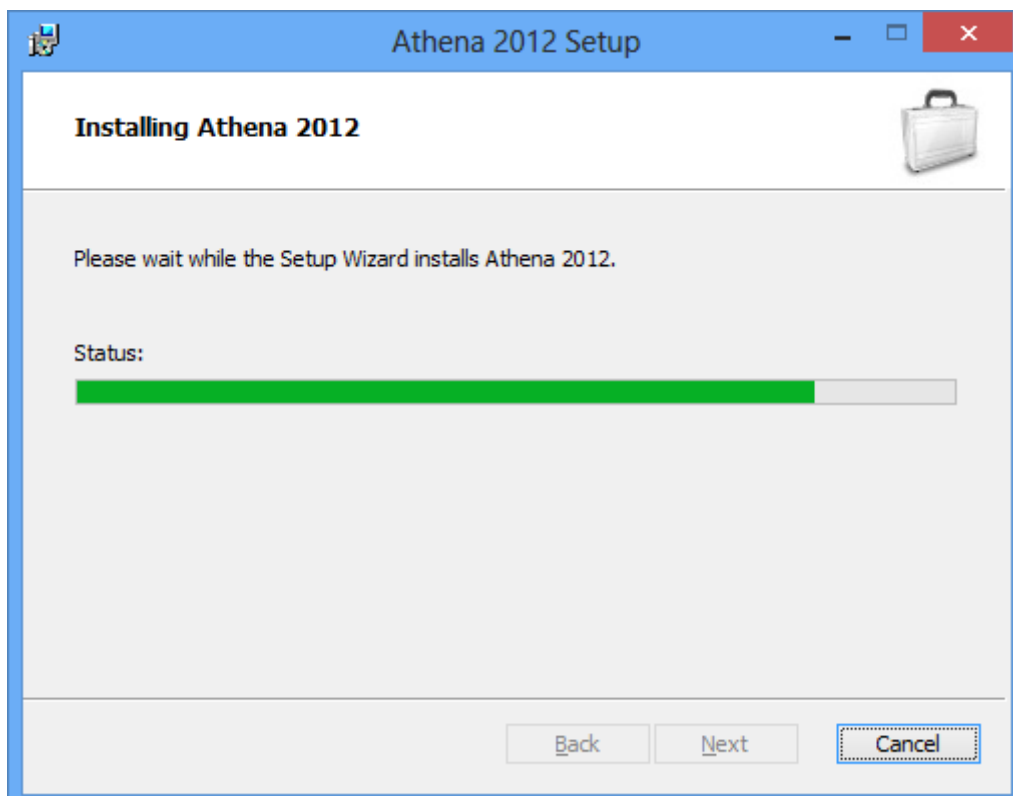
Επιλέξτε πρώτα το **I accept the terms in the License Agreement** και στη συνέχεια πατήστε **Next** για να προχωρήσετε.

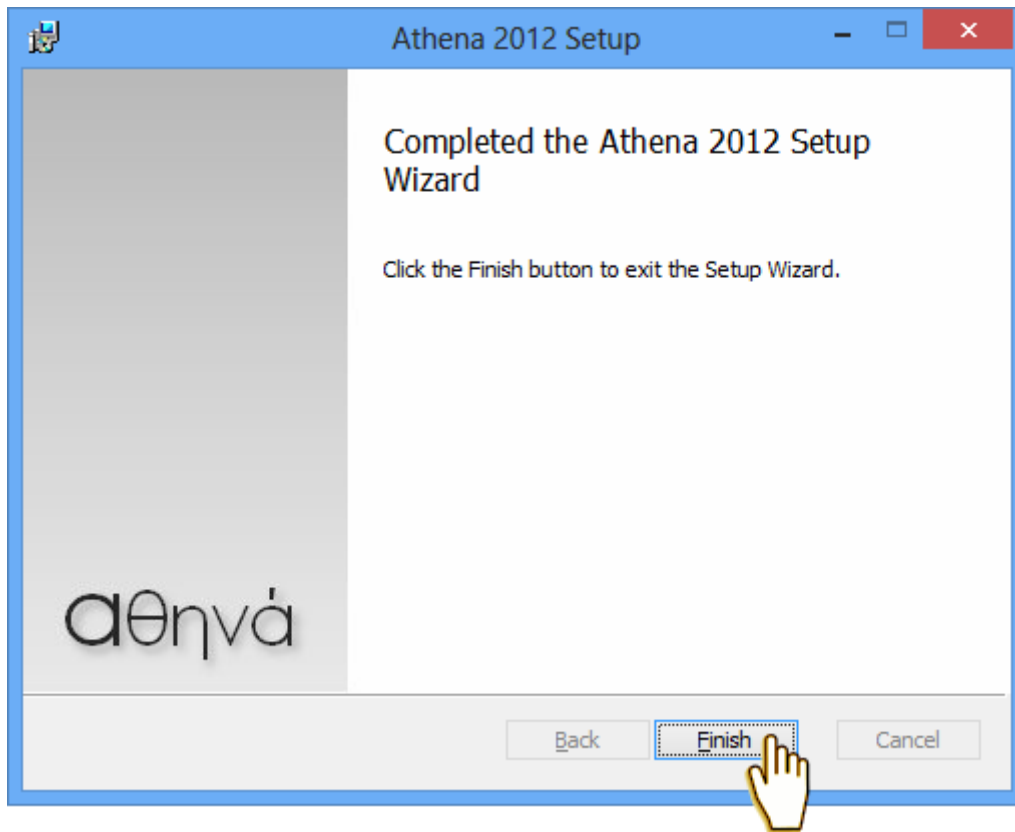


Αφήστε τις προεπιλεγμένες ρυθμίσεις και πατήστε **Next** για να προχωρήσετε.



Ο οδηγός εγκατάστασης είναι τώρα έτοιμος να εγκαταστήσει το Αθηνά 2012. Πατήστε **Install** για να ξεκινήσει η εγκατάσταση.





Η εγκατάσταση έχει ολοκληρωθεί.

Πατήστε **Finish** για να κλείσει ο οδηγός εγκατάστασης.

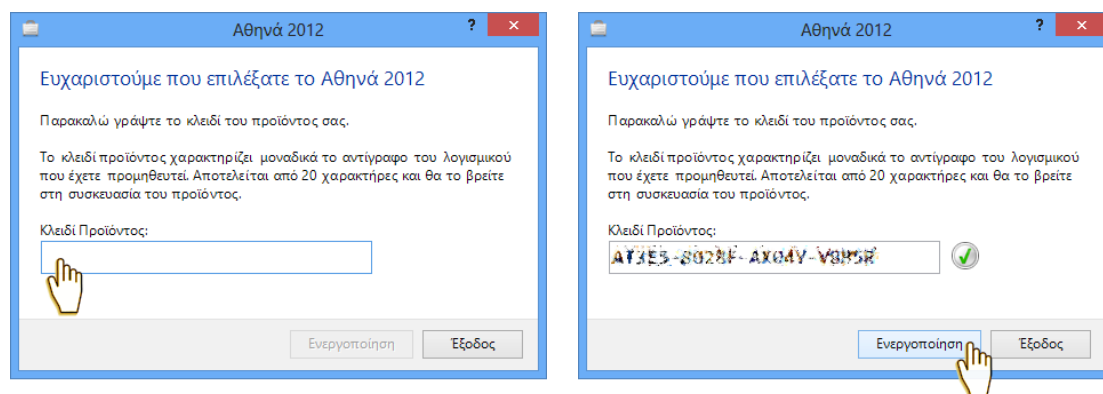
Ξεκινώντας

Αφού ολοκληρωθεί η εγκατάσταση, εκκινήστε το Αθηνά 2012 από το εικονίδιο συντόμευσης που έχει δημιουργηθεί στην επιφάνεια εργασίας (*Desktop*) ή στο *Start*.

Ενεργοποίηση

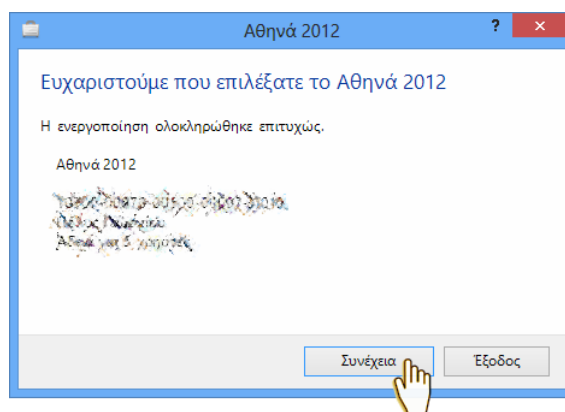
Κατά την πρώτη εκκίνηση είναι απαραίτητο να γίνει ενεργοποίηση του Αθηνά 2012. Θα σας ζητηθεί το κλειδί ενεργοποίησης του προϊόντος και η διαδικασία θα γίνει αυτόματα μέσω του Internet.

Πριν προχωρήσετε, βεβαιωθείτε ότι η σύνδεσή σας στο Internet είναι ενεργή.



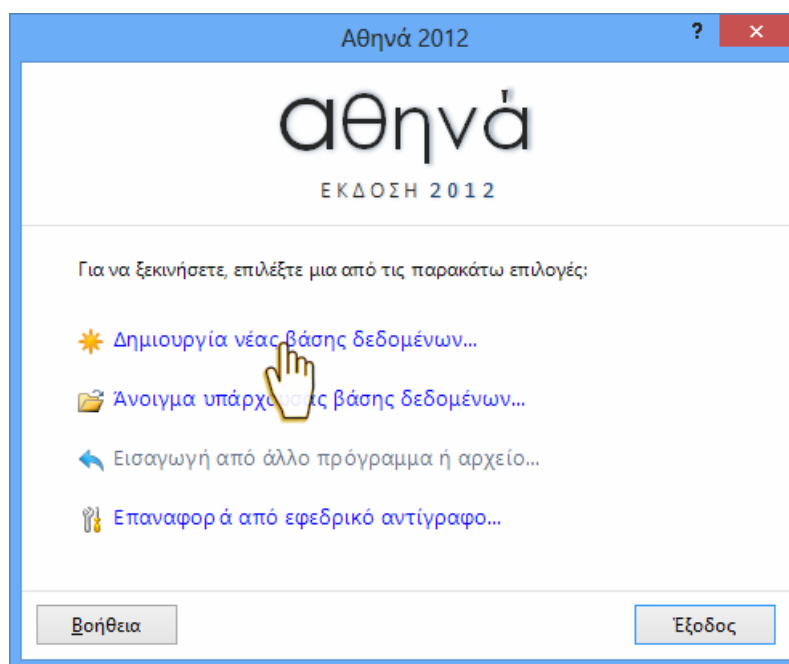
Γράψτε το κλειδί προϊόντος σας και στη συνέχεια πατήστε **Ενεργοποίηση**.

Η διαδικασία ενεργοποίησης ενδέχεται να διαρκέσει μερικά δευτερόλεπτα. Όταν ολοκληρωθεί, θα εμφανιστεί ένα παράθυρο παρόμοιο με το παρακάτω.



Πατήστε **Συνέχεια** για να ανοίξει το Αθηνά 2012.

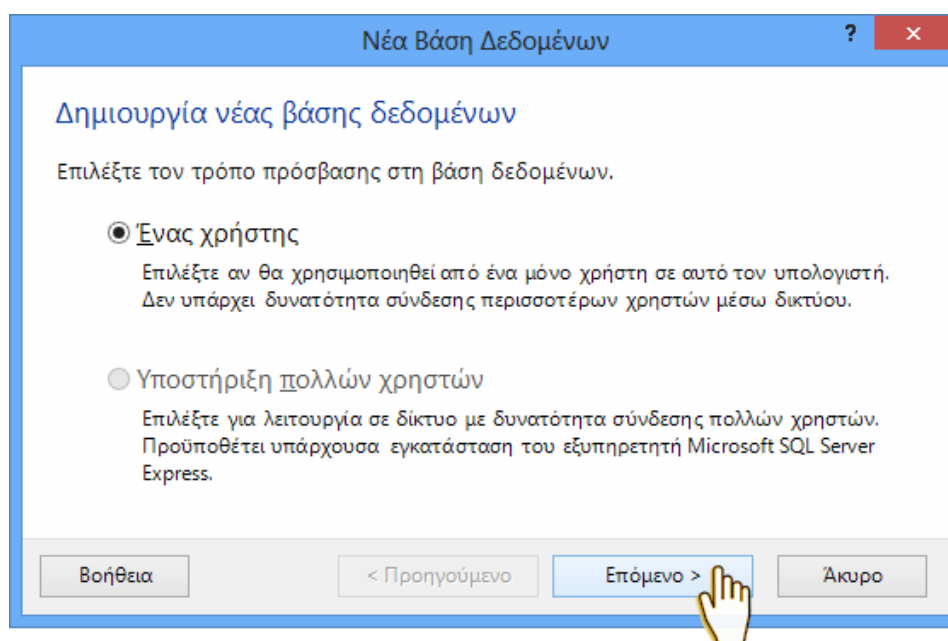
Θα εμφανιστεί το παράθυρο επιλογών έναρξης.



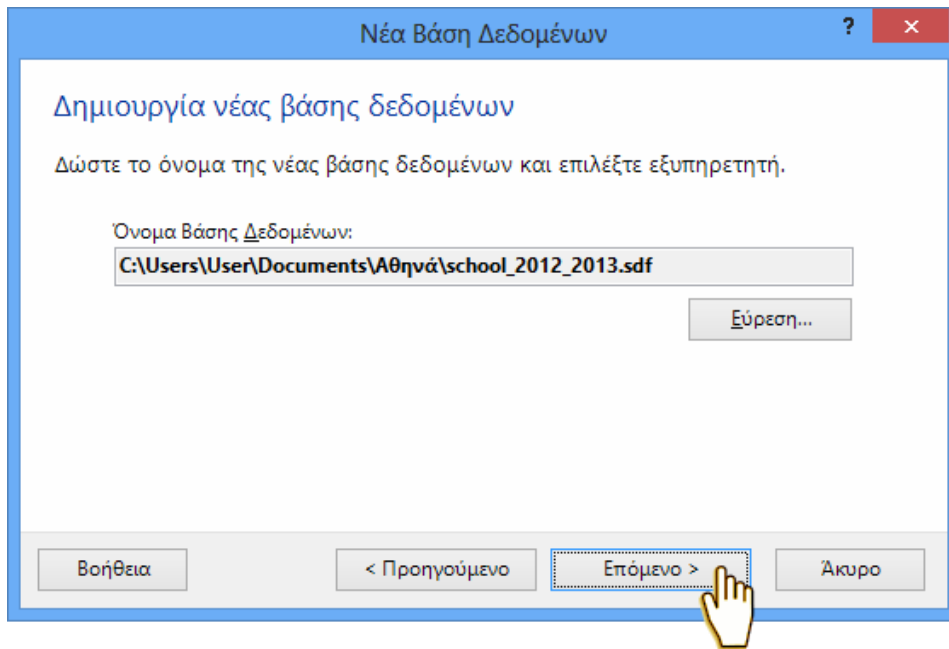
Επιλέξτε **Δημιουργία νέας βάσης δεδομένων...**

Δημιουργία Βάσης Δεδομένων

Θα εμφανιστεί ο οδηγός δημιουργίας βάσης δεδομένων.

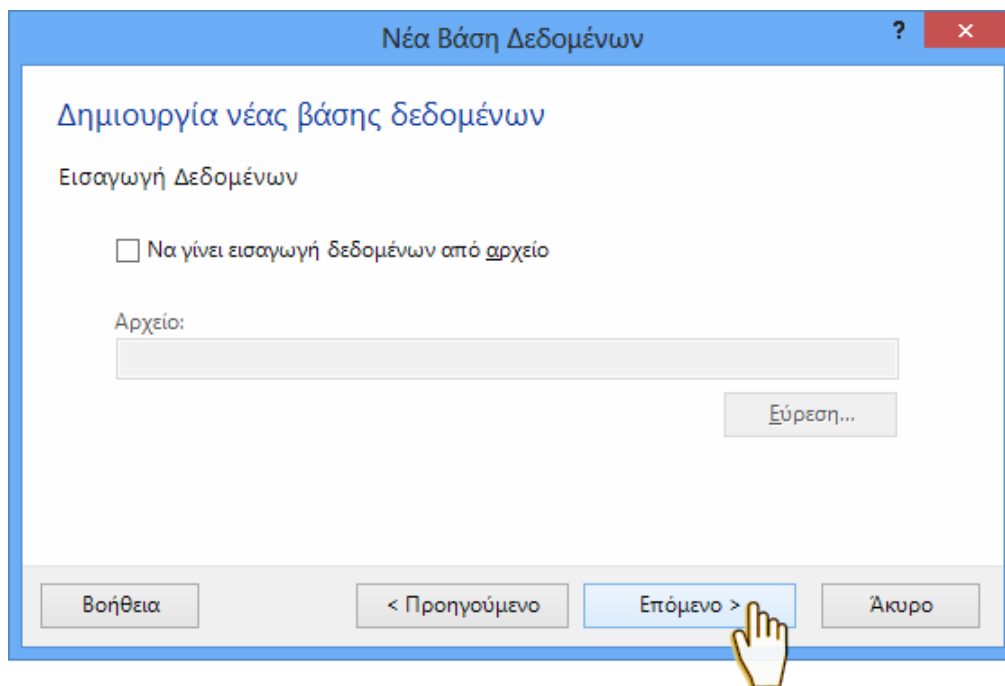


Βεβαιωθείτε ότι το **Ένας χρήσης** είναι επιλεγμένο και πατήστε **Επόμενο**.



Προαιρετικά, μπορείτε να αλλάξετε το όνομα του αρχείου της βάσης δεδομένων πατώντας **Εύρεση**.

Πατήστε **Επόμενο** για να προχωρήσετε.



Η επιλογή **Να γίνει εισαγωγή δεδομένων από αρχείο** είναι προαιρετική και επιτρέπει την εισαγωγή δεδομένων από υπάρχον αρχείο. Μπορεί να χρησιμοποιηθεί για εισαγωγή της βάσης δεδομένων από παλαιότερες εκδόσεις του Αθηνά.

Πατήστε **Επόμενο** για να προχωρήσετε.

Νέα Βάση Δεδομένων

Δημιουργία νέας βάσης δεδομένων

Στοιχεία Σχολείου

Όνομα Σχολείου:

Σχολική Χρονιά:

Συμπληρώστε το όνομα του σχολείου και τη σχολική χρονιά και πατήστε **Επόμενο**.

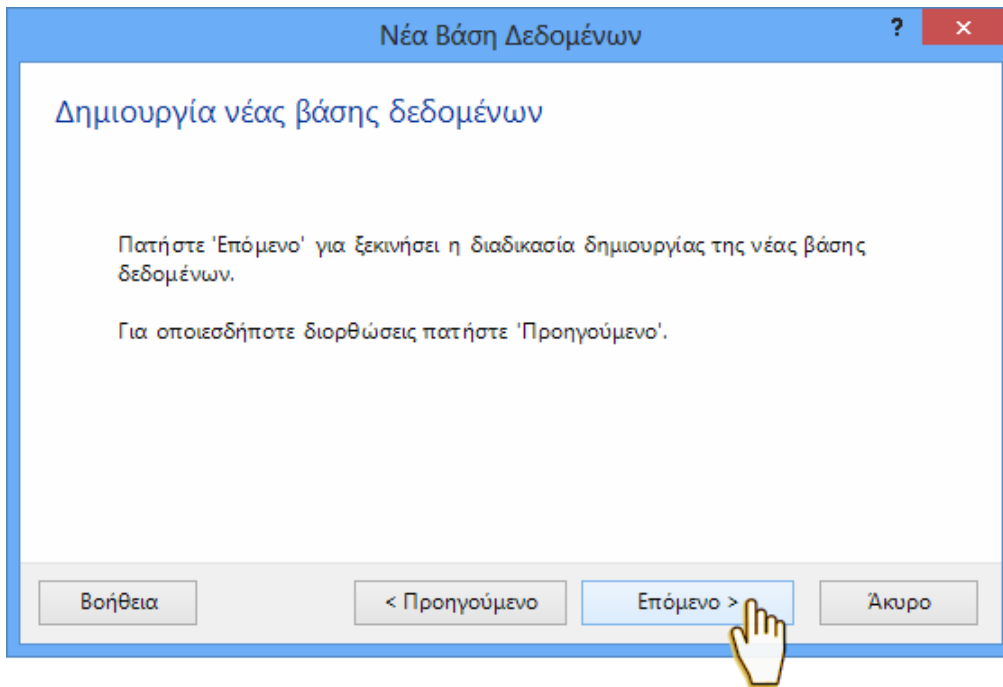
Νέα Βάση Δεδομένων

Δημιουργία νέας βάσης δεδομένων

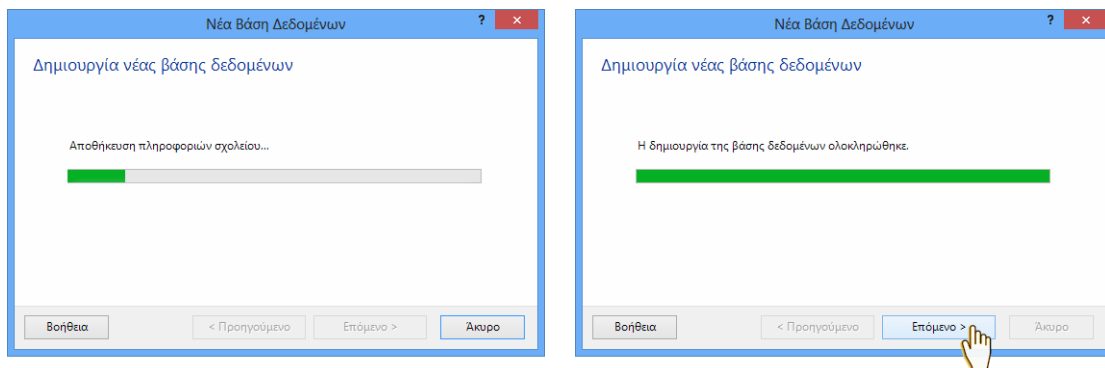
Τάξεις & Τμήματα

<input checked="" type="checkbox"/> Α' Τάξη Αρ. Τμημάτων: <input type="text" value="2"/>	<input checked="" type="checkbox"/> Δ' Τάξη Αρ. Τμημάτων: <input type="text" value="2"/>
<input checked="" type="checkbox"/> Β' Τάξη Αρ. Τμημάτων: <input type="text" value="2"/>	<input checked="" type="checkbox"/> Ε' Τάξη Αρ. Τμημάτων: <input type="text" value="2"/>
<input checked="" type="checkbox"/> Γ' Τάξη Αρ. Τμημάτων: <input type="text" value="2"/>	<input checked="" type="checkbox"/> Στ' Τάξη Αρ. Τμημάτων: <input type="text" value="2"/>

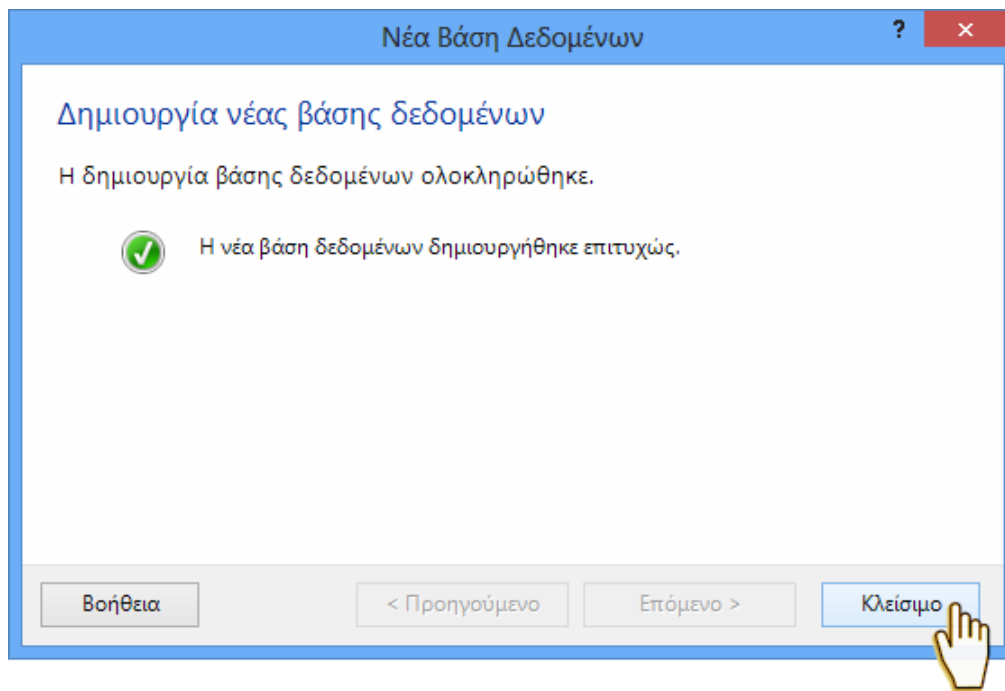
Συμπληρώστε τους αριθμούς τμημάτων του σχολείου και πατήστε **Επόμενο**.



Πατήστε **Επόμενο** για ξεκινήσει η διαδικασία δημιουργίας της βάσης δεδομένων.



Περιμένετε μέχρι να ολοκληρωθεί η δημιουργία της βάσης δεδομένων και στη συνέχεια πατήστε **Επόμενο**.



Η δημιουργία της βάσης δεδομένων ολοκληρώθηκε. Πατήστε **Κλείσιμο** για να κλείσει ο οδηγός και να εμφανιστεί η βάση δεδομένων σας στο Αθηνά 2012.

Το παράθυρό του Αθηνά 2012 θα μοιάζει με το παρακάτω. Παρατηρήστε το όνομα του σχολείου και τη σχολική χρονιά που δώσατε πριν.

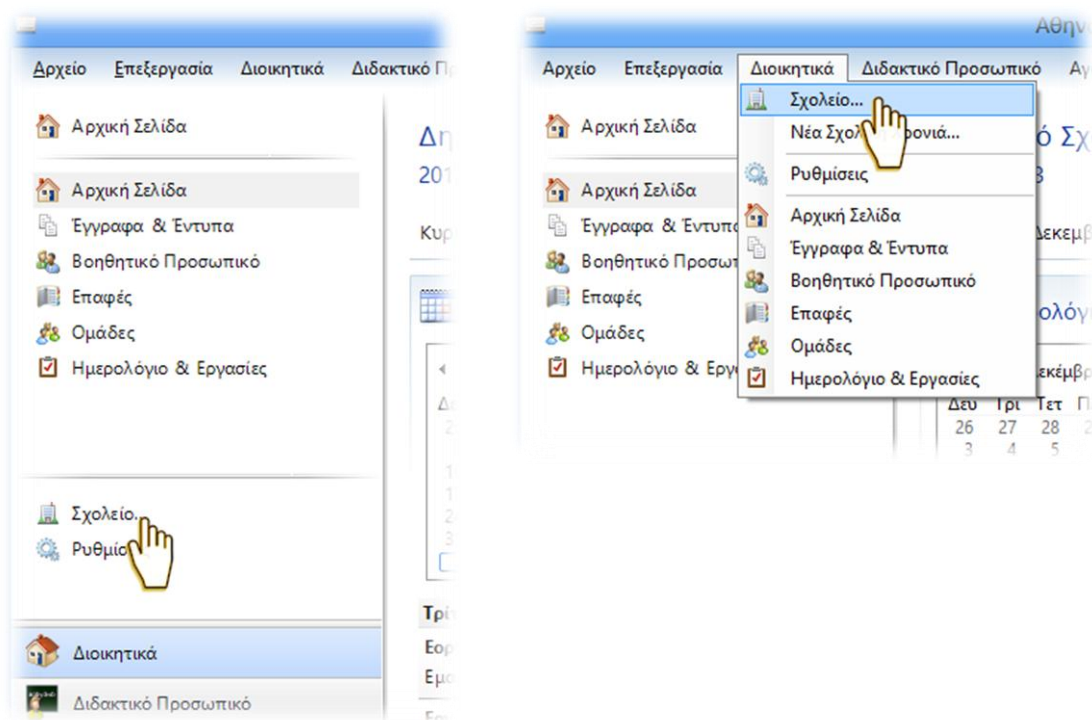
Η εγκατάσταση του Αθηνά 2012 και η δημιουργία της βάσης δεδομένων του σχολείου σας έχουν ολοκληρωθεί.

Πριν προχωρήσετε, καλό θα ήταν να συμπληρώσετε πλήρως τα στοιχεία του σχολείου σας και να πραγματοποιήσετε λήψη των έτοιμων εγγράφων και εντύπων από το δικτυακό τόπο του Αθηνά.

Στοιχεία Σχολείου

Για να προβάλετε και να επεξεργαστείτε τα στοιχεία του σχολείου και της σχολικής χρονιάς, πατήστε **Σχολείο** στις ενέργειες της Αρχικής Σελίδας.

Εναλλακτικά, πατήστε στο μενού **Διοικητικά** και στη συνέχεια **Σχολείο**.



Στο παράθυρο που θα εμφανιστεί, συμπληρώστε προσεκτικά όσον το δυνατόν περισσότερα από τα στοιχεία στις καρτέλες **Σχολείο** και **Σχολική Χρονιά**.

Προσαρμογή Σχολείου

Σχολείο | Σχολική Χρονιά | Τάξεις & Τμήματα | Οργανικές Θέσεις | Ωρολόγιο Πρόγραμμα

* Σχολείο: Δημοτικό Σχολείο

Επαρχία: [Dropdown] Περιφερειακό: Όχι

Επαρχιακό Γραφείο: [Dropdown]

Διεύθυνση: [Text Field]

Ταχ. Κωδικας: [Text Field]

Δήμος/Κοινότητα: [Dropdown]

Τηλέφωνο 1: [Text Field] Fax: [Text Field]

Τηλέφωνο 2: [Text Field]

E-mail: [Text Field]

Δικτυακός Τόπος: [Text Field]

Παρατηρήσεις: [Text Field]

Εντάξει Ακυρο

Προσαρμογή Σχολείου

Σχολείο | Σχολική Χρονιά | Τάξεις & Τμήματα | Οργανικές Θέσεις | Ωρολόγιο Πρόγραμμα

* Σχολική Χρονιά: 2012 - 2013

Ολοήμερο: [Dropdown]

Διευθυντής/ρια: [Dropdown] Επιλογή...

Έναρξη Σχολ. Χρονιάς: Κυριακή , 9 Δεκεμβρίου 2012

Λήξη Σχολ. Χρονιάς: Κυριακή , 9 Δεκεμβρίου 2012

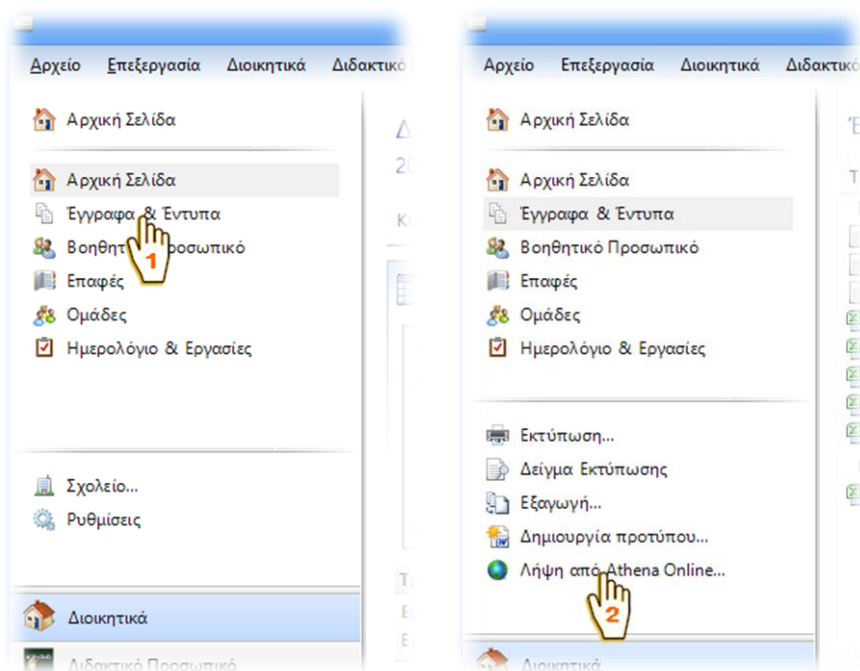
Εντάξει Ακυρο

Πατήστε **Εντάξει** για να αποθηκευτούν οι αλλαγές και να κλείσει το παράθυρο.

Λήψη Εγγράφων & Εντύπων

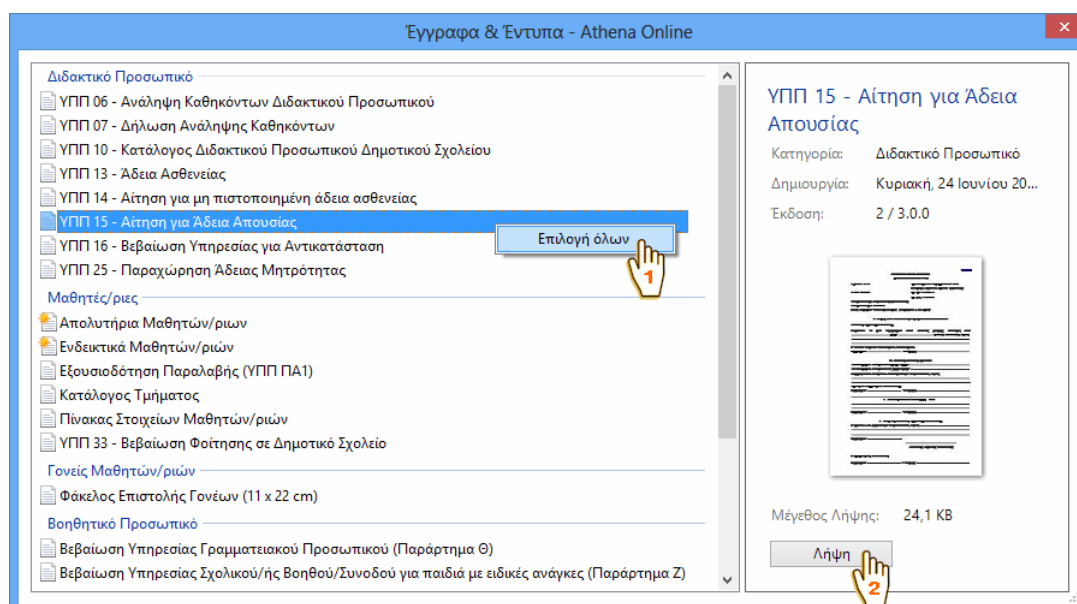
Στο δικτυακό τόπο του Αθηνά είναι διαθέσιμα αρκετά έγγραφα και έντυπα, έτοιμα για λήψη. Αυτό μπορεί να γίνει γρήγορα, απευθείας από το Αθηνά 2012.

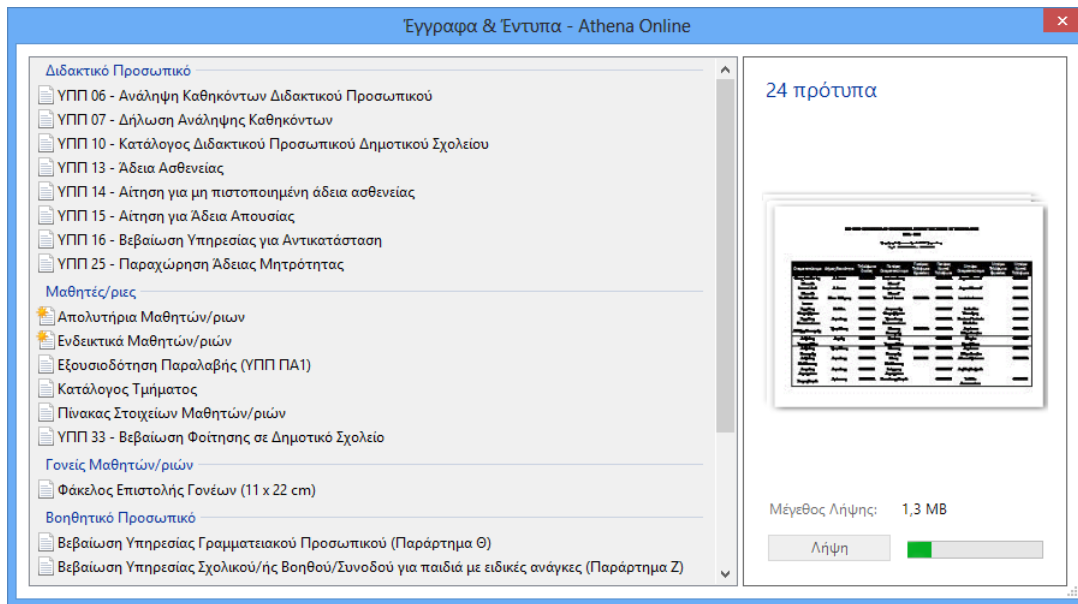
Ανοίξτε τη σελίδα **Έγγραφα & Έντυπα** και στη συνέχεια πατήστε στις ενέργειες το **Λήψη από Athena Online**.



Θα εμφανιστεί το παράθυρο με τα διαθέσιμα έγγραφα και έντυπα. Κάντε δεξί-κλικ οπουδήποτε στη λίστα και στο μενού που θα εμφανιστεί πατήστε **Επιλογή όλων**.

Αφού επιλεγούν όλα τα έγγραφα στη λίστα, πατήστε **Λήψη**.





Περιμένετε μέχρι να ολοκληρωθεί η λήψη και στη συνέχεια κλείστε το παράθυρο.

Τα έγγραφα και έντυπα που έχουν ληφθεί θα εμφανιστούν αυτόματα στη σελίδα 'Έγγραφα & Έντυπα'.

